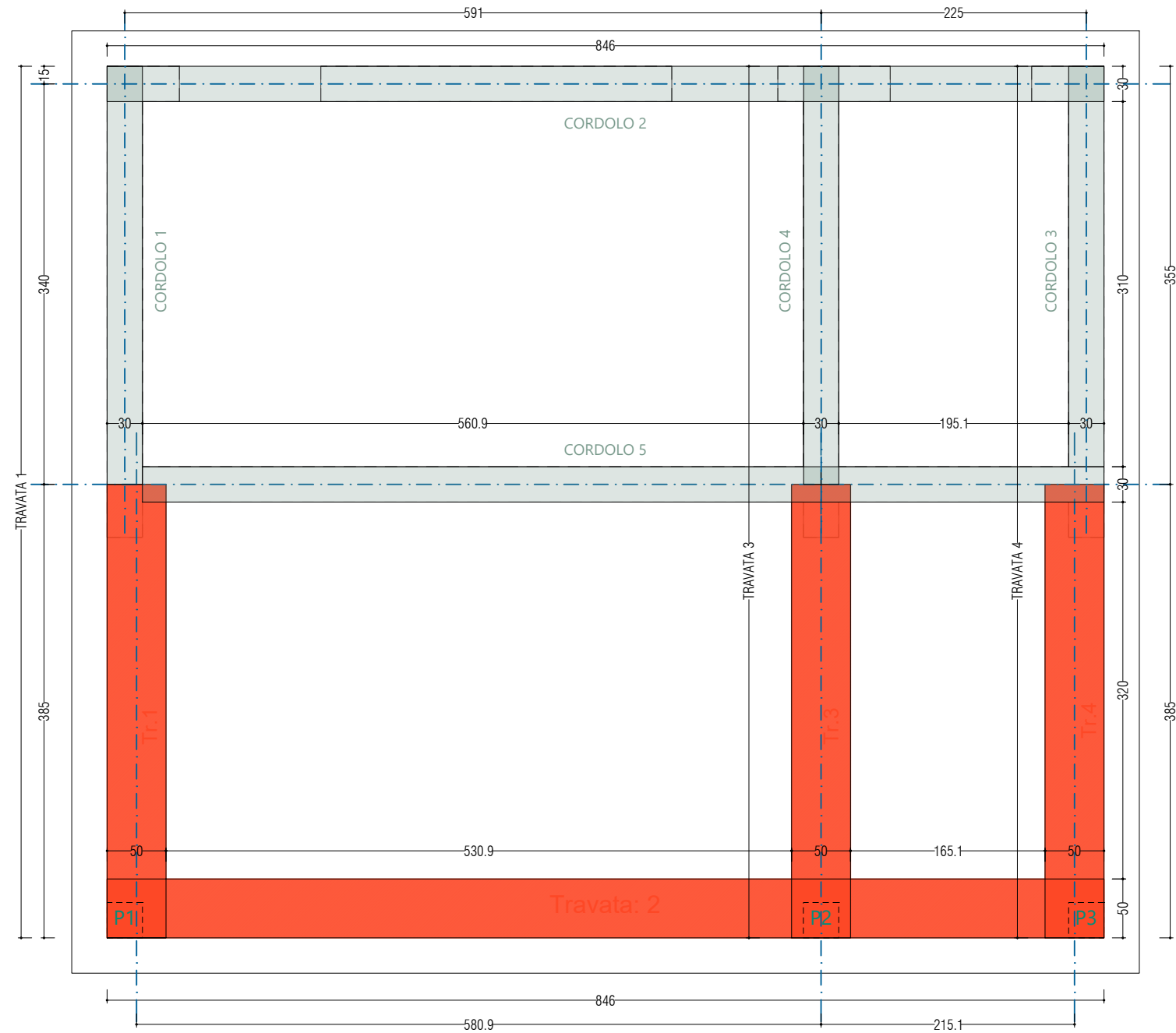


PLANIMETRIA - INDIVIDUAZIONE TRAVI E CORDOLI



PLANIMETRIA - INDIVIDUAZIONE SOLAI



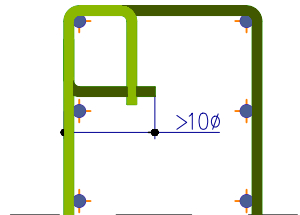
Solai:		
n.	tipo solaio	superficie
S.1	Travetti ret. 30x30 i=50	17.0 mq
S.2	Travetti ret. 30x30 i=50	16.5 mq
S.3	Travetti ret. 30x30 i=50	5.3 mq
S.4	Travetti ret. 30x30 i=50	5.1 mq

NOTE

CARATTERISTICHE DEL SOLAIO DI COPERTURA

G1K = PESO PROPRIO	= 350 daN/mq
G2k = PESO PORTATO	= 285 daN/mq
Qk = ACCIDENTALE / NEVE	= 120 daN/mq

LEGATURA STAFFA TIPICA



GANCIO DI LEGATURA ARMATURA PARETE



Spilli di connessione tra i piani di armatura di intradosso ed estradosso parete : min 6/mq

COPRIFERRI

COPRIFERRO NOMINALE PLATEA:	40mm
COPRIFERRO NOM. ELEVAZIONI:	40mm
TOLLERANZA :	10mm

Per assicurare il copriferro in elevazione devono essere utilizzati distanziatori solo in cemento o fibro-cemento

CARATTERISTICHE DEI MATERIALI

Acciaio per cemento armato: tipo B450C (Feb 44k)

- Tensione caratteristica di snervamento fyk: ≥ 450 N/mm²
- Tensione caratteristica di rottura ftk: ≥ 540 N/mm²
- Rapporto ftk/fyk: $1,13 \leq (ftk/fyk) \leq 1,35$
- Allungamento Agtk: $\geq 7\%$
- SOVRAPPOSIZIONE MINIMA: 50φ

sovrapposizioni delle barre di armatura alternate ove indicato.

PIEGATURA DEI FERRI

- ferri secondari o staffe $D \geq 12\phi$
- ferri principali o di forza

φ	φ8	φ10	φ12	φ14	φ16	φ18	φ20
D =	35	40	50	115	130	145	200
φ	φ22	φ24	φ26	φ28	φ30		
D =	220	240	315	340	360		

Acciaio per reti elettrosaldate: tipo B450A

Diametri φ ammessi compresi tra 5 e 12 mm.
Resistenza dei nodi in accordo alla norma UNI EN ISO 15630-2.
Eseguire il controllo di 3 (tre) spezoni di rete utilizzata ogni carico consegnati.
Non è ammesso l'utilizzo di ferri non corredati di marcatura e certificazione.

Calcestruzzo (N/mm²): C35/45

- CLASSE DI CONSISTENZA SLUMP: S4-5
- DIMENSIONE AGGREGATO: ≤ 20 mm (20mm interferri <35mm) $\leq 0,50$
- RAPPORTO ACQUA/CEMENTO: 400 kg/mc
- CLASSE DI ESPOSIZIONE (EN206-2016): XC4 - XF2
- ARIA INTRAPPOLATA : max 2,5%
- CLASSE CONTENUTO CLORURI : CI 0.4
- VOLUME DI ACQUA DI BLEEDING (uni 7122) <0.1%

Si specifica che tutte le dimensioni e posizioni andranno accuratamente verificate in sito a cura ed onere della impresa appaltatrice.

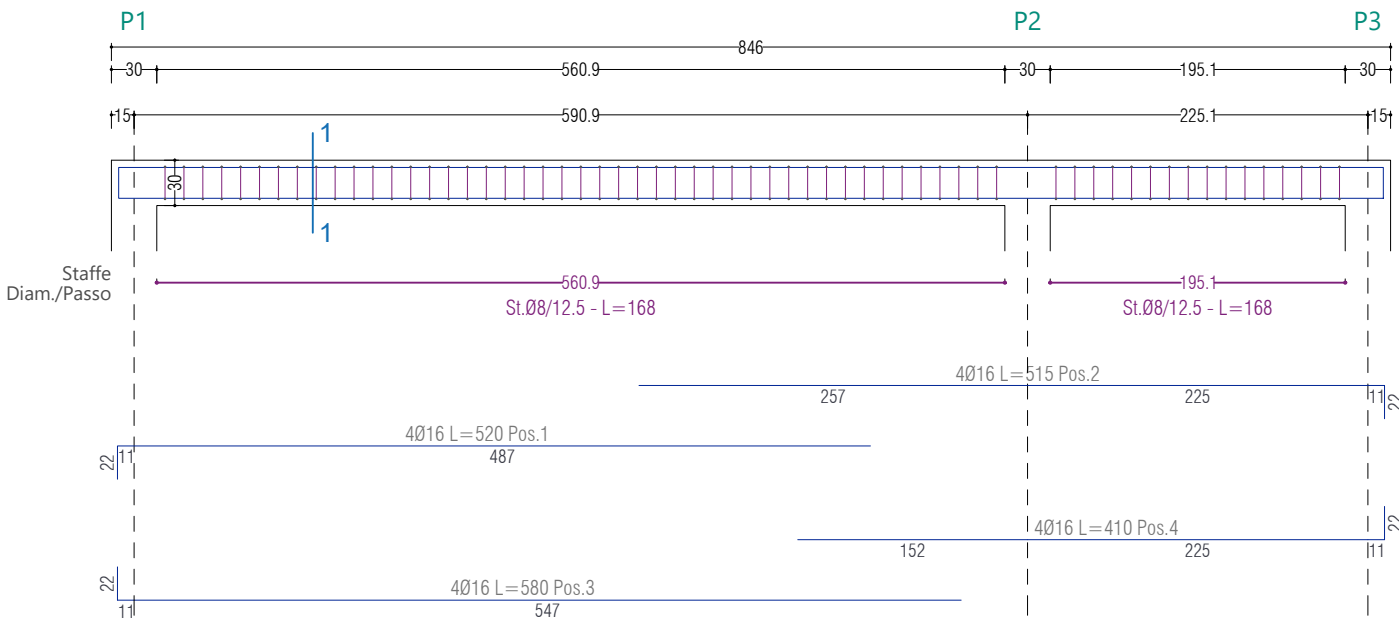
Committente: Agenzia Interregionale per il fiume Po Strada Giuseppe Garibaldi 75 43121 Parma



Commessa:

CR-E-815 Rifacimento chiavica del Fossadone sull'Argine Maestro sinistro del fiume Po in Comune di Stagno Lombardo (CR) - Cod OPERA 936 - CUP B53H19000290002 - CIG 82186558A7

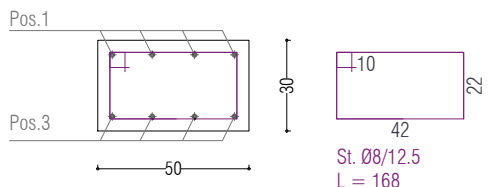
TRAVATA 2



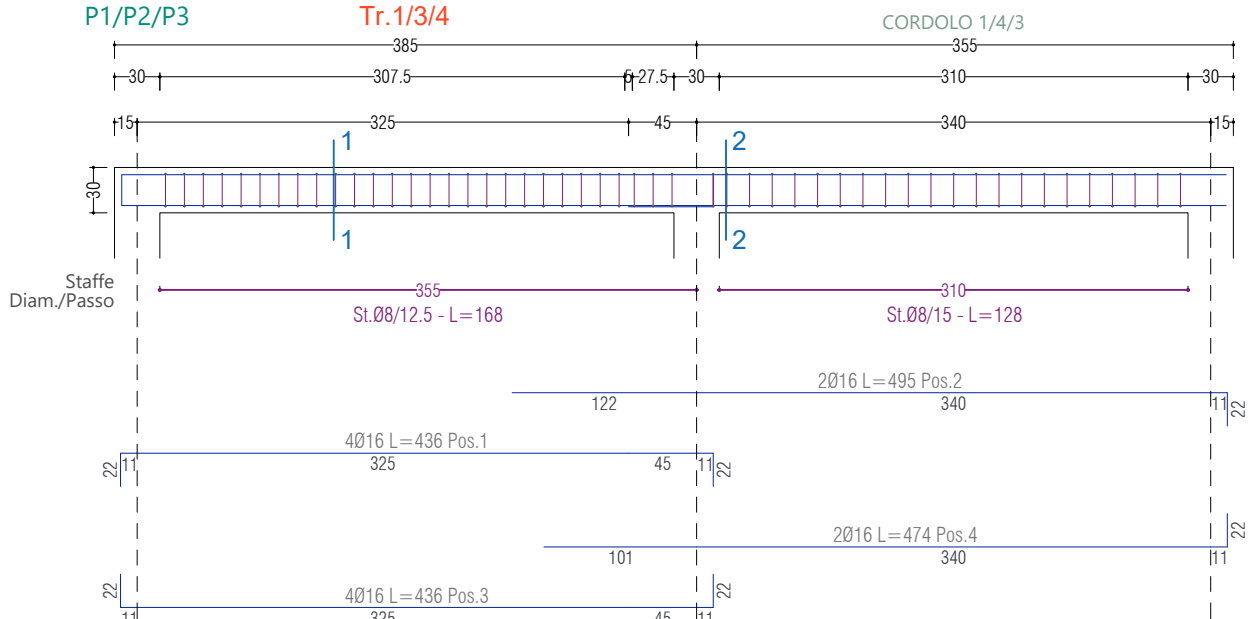
Schema sagoma	Pos.	Num.	Diam.(mm)	L (cm)	Peso (kg)
498	1	4	16	520	32.83
493	2	4	16	515	32.51
558	3	4	16	580	36.62
388	4	4	16	410	25.88

Staffe:	Num.	Diam.(mm)	L (cm)	Peso (kg)
Camp. / Tratti				
1 / 1	45	8	144	25.57
2 / 1	16	8	144	9.09

Sezione 1-1



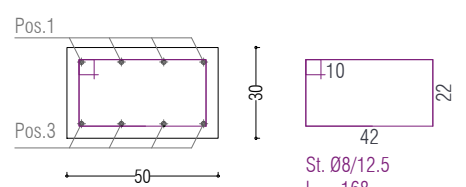
TRAVATA 1 = TRAVATA 3 = TRAVATA 4



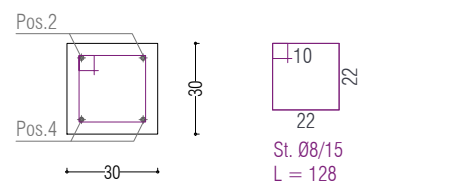
Schema sagoma	Pos.	Num.	Diam.(mm)	L (cm)	Peso (kg)
392	1	4	16	436	27.53
468	2	2	16	490	15.47
392	3	4	16	436	27.53
447	4	2	16	469	14.80

Staffe:	Num.	Diam.(mm)	L (cm)	Peso (kg)
Camp. / Tratti				
1 / 1	25	8	144	14.21
2 / 1	3	8	144	1.70
3 / 1	21	8	104	8.62

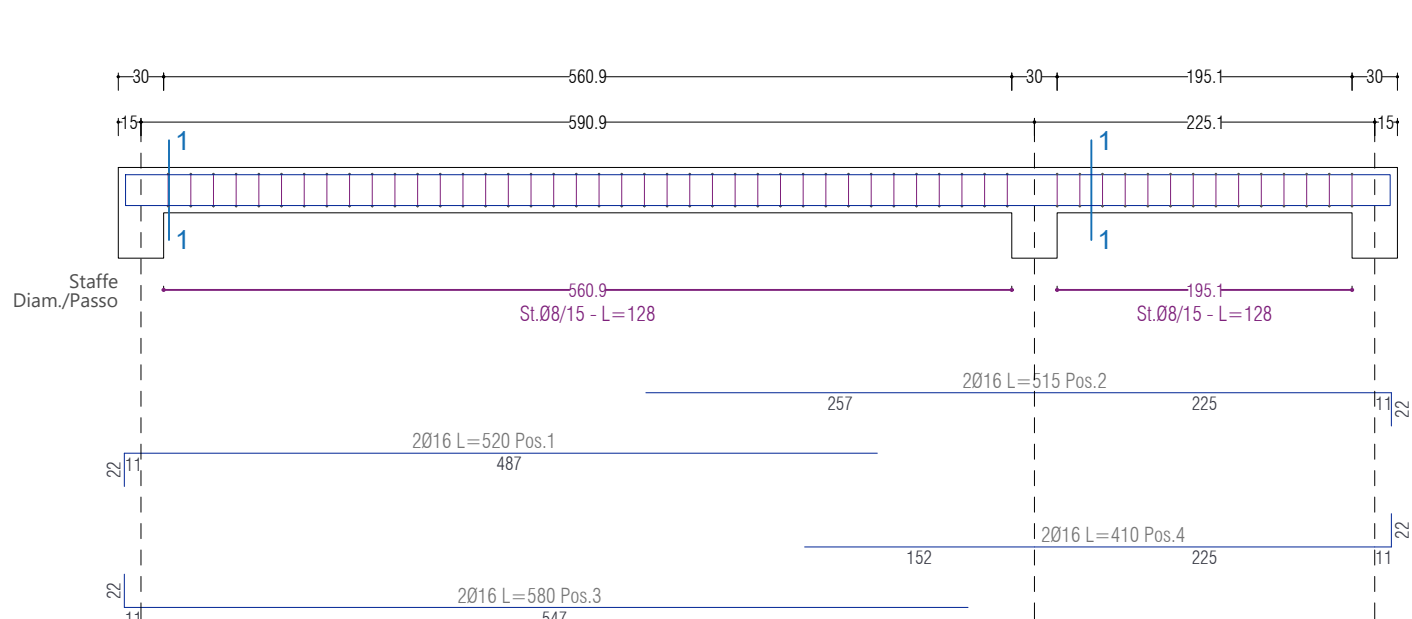
Sezione 1-1



Sezione 2-2



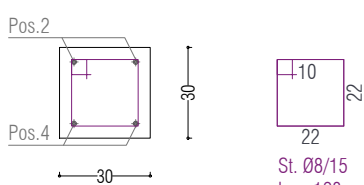
CORDOLO 5 E CORDOLO 2



Schema sagoma	Pos.	Num.	Diam.(mm)	L (cm)	Peso (kg)
498	1	2	16	520	16.41
493	2	2	16	515	16.26
558	3	2	16	580	18.31
388	4	2	16	410	12.94

Staffe:	Num.	Diam.(mm)	L (cm)	Peso (kg)
Camp. / Tratti				
1 / 1	38	8	104	15.59
2 / 1	14	8	104	5.75

Sezione 1-1



Progetto
ISI
ingegneria e ambiente
Idraulica Strutture Infrastrutture
Via Marini della Liberazione 36 43126 Parma tel. 0521 941229 info@isilingegneriaeambiente.it
www.isilingegneriaeambiente.it

Ing. Gian Lorenzo Bernini
Ing. Rosaria Ragazzini

PROGETTO DEFINITIVO

FABBRICATO UFFICI
GRUPPO ELETTROGENO
Armature 2 di 2

Scala: 1:50

2020-815-CR-SPS.8.2
Tav.

REVISIONE	DATA	DESCRIZIONE	REDATTO	VERIFICATO	APPROVATO
02	28.08.2020	Aut. Paesaggistica	MF	RR	FA
03	23.12.2020	Progetto Definitivo	MF	RR	FA